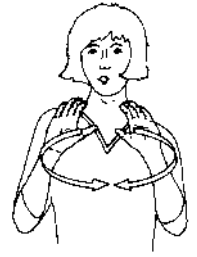




# Kommunikationsforum Augsburg

Selbsthilfegruppe  
im Gehörlosenverein Augsburg e.V.



★ Treffpunkt für Gehörlose, Ertaubte, Schwerhörige und Hörende ★ Diskussionen ★ Informationen ★

Mit diesem Kurs haben wir die beste Gelegenheit, uns einen Eindruck von der **Faszination des Golfsports** zu verschaffen. Mit der langjährigen Erfahrung eines Profis wird es uns rasch gelingen, erste Erfolgserlebnisse zu verbuchen, so schrieb mir der Golflehrer.

## Spontan Lust auf einen Golf-Schnupperkurs?!

Zwischen Feierabend und WM-Fußballfinale noch Zeit für eine kurze Partie auf dem Golfplatz? Die Golfschule ist nur ein Abschlag von der Augsburger City entfernt, vom Citykern seid Ihr in nur weniger als 30 Minuten vor Ort! Eine Gebärdensprachdolmetscherin steht zur Verfügung.

Wann? Freitag, den **09. Juli 2010**,  
von 16:00 bis 18:00 Uhr

Wo? GolfRange Augsburg, Lindauer Straße 56,  
86199 Augsburg (Treffpunkt um 15.45 Uhr)



Bildquelle: <http://office.microsoft.com/de-de/images>

### Kursinhalte:

- ♦ Einführung in´s Golfen
- ♦ Erläuterung von Grundbegriffen der Golfterminologie
- ♦ Praxisunterricht der Standardschläge Putt, Chip, Pitch und langes Spiel
- ♦ Putt-Turnier

Kursdauer: 2 Stunden

Preis pro Person: 30,-€ (inkl. Teilnahmegebühr, Leihschläger, Dolmetscherkosten)

Teilnehmer: max. 6 Personen

**Anmeldeschluss: 02. Juli 2010**

Wer sich zuerst anmeldet, bekommt natürlich zuerst Plätze auf der Anmeldeliste...

### Anfahrt:

**Von der A 8 München-Stuttgart:** Abfahrt Augsburg-West in Richtung Augsburg/Landsberg auf die B 17. Auf der B 17 weiter bis zur 2. Ampel (ca. 10 km). Dort rechts abbiegen in Richtung Göggingen/Hessing-Kliniken/Kurhaus. Auf dieser Straße immer geradeaus (durch den Ortsteil Göggingen). Nach dem Ortsende erreicht ihr nach ca. 400 m die GolfRange Augsburg auf der rechten Seite.

**BAB Autobahn A 96 München-Lindau:** Abfahrt Landsberg-Nord in Richtung Augsburg auf die Bundesstraße B 17. Abfahrt Inningen/Haunstetten in Richtung Inningen. An der zweiten Ampel rechts. Ortsdurchfahrt Inningen Richtung Augsburg/Göggingen. Nach ca. 600 m erreicht ihr die Golfanlage Golf Range Augsburg auf der linken Seite.

**Wir freuen uns auf Eure Anmeldung!**

Anmeldung an: Kerstin Mackevicius, eMail: [kofo.augsburg@a-city.de](mailto:kofo.augsburg@a-city.de),  
Internet: [www.kofo-augsburg.seko-bayern.org](http://www.kofo-augsburg.seko-bayern.org) (Kontaktformular)