

## »» Wegbeschreibung/Location plan

### Per Auto/By Car

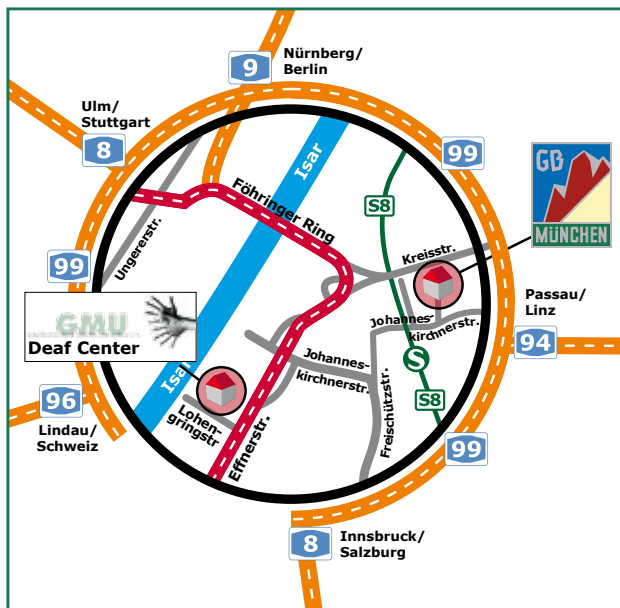
Autobahn A9 (von Nürnberg) - Autobahnabfahrt Föhringer Ring - Links in Johanneskirchner Strasse. Bis zur Abweigung, dort links und nach 200m wieder rechts abbiegen. Durch die S-Bahn Unterführung hindurch zweite Strasse links in die Nußstrasse abbiegen. Am Ende der Strasse liegt unsere Anlage.

*Highway A9 from Nuremberg, exit Föhringer Ring - turn left in Johanneskirchner Strasse. Till to the end of this street to the turning, turn left there and then 200 mtrs right. Trough the railroad underpass turn left into the second street in Nußstrasse. You find our facility at the end of this street.*

### Öffentliche Verkehrsmittel /Public transport

S-Bahn Linie S8 (Richtung Flughafen München) nehmen und an der Haltestelle „Johanneskirchen“ aussteigen. Auf die Johanneskirchner Strasse (ca. 50m) zugehen, rechts abbiegen. Nach 100m links in die Nußstrasse. Am Ende der Strasse liegt unsere Anlage.

*Take the railroad line S8 (direction Munich airport) and exit at the station „Johanneskirchen“. Go to the Johanneskirchner Strasse (about 50 mtrs.) then turn right. After 100 mtrs go left into the Nußstrasse. You find our facility at the end of this street.*



## »» Kontakt/Contact

Anfragen und Informationen zu unserem Rahmenprogramm sind zu richten an:

*Requests and Informations to our programm can be taken from:*

Birgit Willmerdinger

E-Mail: [b.j.willmerdinger@online.de](mailto:b.j.willmerdinger@online.de)

Fax: 0 87 61 - 6 09 73

### Adresse/Adress:

Gehörlose Bergfreunde München e.V.  
Nußstrasse 55  
81929 München

## »» Unterstützer/supporters

### Dank an Unterstützer/Thanks to supporters

Unser Verein „Gehörlose Bergfreunde München e.V.“ bedankt sich bei folgenden Unterstützern:

*Our club „Gehörlose Bergfreunde München e.V.“ thanks to following supporters:*



# PROGRAMM- EVENTS

während der Dresse & Maere Tennis Cups  
vom 20. Juli bis 28. Juli 2007

*during the Dresse & Maere Tennis Cups  
from 20<sup>th</sup> till 28<sup>th</sup> of July 2007*

[www.gbf-muenchen.de](http://www.gbf-muenchen.de)  
[www.dresse-maere-cup2007.de](http://www.dresse-maere-cup2007.de)

Gehörlose Bergfreunde München e.V.  
gegründet 1953





» Willkommen/Welcome

„Gehörlose Bergfreunde München e.V.“ heißt alle teilnehmenden Delegationsmitglieder und Tennisspieler/innen und Gäste der Nationen aus allen Kontinenten der Welt herzlich Willkommen in München.

Es gibt Sekt, Saft und Snacks auf der Anlage des Vereins „Gehörlose Bergfreunde München e.V.“

Wann: Freitag, 20. Juli 2007  
Uhrzeit: Ab 16:00 Uhr

„Gehörlose Bergfreunde München e.V.“ calls all participant delegation members, tennis players and guests of the nations from all continents of the world warm welcome to Munich.

There are Champagne/Juice and snacks on the facility of the club „Gehörlose Bergfreunde München e.V.“

Date: Friday, 20<sup>th</sup> of July 2007  
Time: Starting from 4:00 p.m.

» Wichtige Info/Special Info

Für internationale Dress & Maere Cup Tennisspieler/innen wird Fahrdienst vom Hotel zum GBF-Clubhaus und zurück angeboten!

A driving service from the hotel to GBF-Clubhouse and back will be offered for international Dress & Maere tennis players!



» Bayerischer Abend/Bavarian Evening

Unser Moderator Uli Maier unseres Vereins „Gehörlose Bergfreunde München e.V.“ präsentiert einen bunten bayerische Abend mit traditionellen Wettkampfeinlagen

Wann: Mittwoch, 25. Juli 2007  
Uhrzeit: Ab 17:00 Uhr

Our moderator Uli Maier of the club „Gehörlose Bergfreunde München e.V.“ presents a colourful Bavarian evening with traditional tournament inserts

Date: Wednesday, 25<sup>th</sup> of July 2007  
Time: Starting from 5:00 p.m.

» Besichtigung & Dialog/Sightseeing & dialog

Führung im Gehörlosenzentrum mit anschließendem Dialog zum Thema „Begegnungen von Ländern mit unterschiedlichen Kulturen“

Wann: Freitag, 27. Juli 2007  
Uhrzeit: Ab 17:00 Uhr

Guidance in the deaf center with following dialog about „Meeting of nations with different cultures“

Date: Friday, 27<sup>th</sup> of July 2007  
Time: Starting from 5:00 p.m.

Internet:  
www.glvmu.de



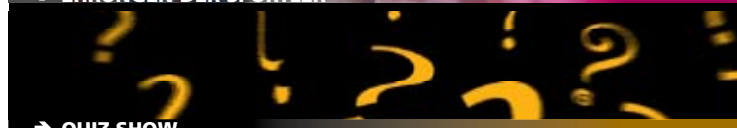
# Matchball Party



→ MODERATOR EDMUND HOLLWECK



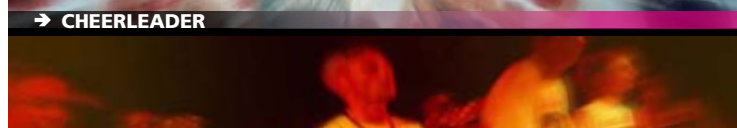
→ EHRUNGEN DER SPORTLER



→ QUIZ SHOW



→ CHEERLEADER



→ SAMBA SHOW

Wo? Gehörlose Bergfreunde  
Nußstrasse 55  
81925 München

Eintrittspreise:

Erwachsene: 15 Euro  
Schüler: 10 Euro  
(mit Schülerausweis)

Wann? 28. Juli 07

Einlass 18:30 Uhr, Beginn 20 Uhr  
Essen und Trinken ist für alle da!

Während dieser Party gibt es für alle ein tolles Abendessen (6.- Euro)! Wir empfehlen Ihnen, auf das Essen im Hotel zu verzichten und auf unserer Anlage in feierlicher Stimmung zu essen.

During the party there is the possibility to take a nice diner (6.- Euro)! We recommend you to renounce food at the hotel and to eat on our facility in ceremonious atmosphere.